

品名		BKメンテ		BKメンテ ボトルタイプ	
商品荷姿		4kg × 5袋 20kg / 箱 2kg × 10袋 20kg / 箱		600g × 10本 6kg / 箱	
付属品など		計量カップ ※注文時受付 遅延剤 ※注文時受付	遅延剤を使用することで、 2~5倍程度可使時間、 硬化時間を延長できます。	計量カップ (付属品) 遅延剤 ※注文時受付	遅延剤を使用することで、 2~5倍程度可使時間、 硬化時間を延長できます。
展開色		黒 (アスファルト色)、グレー (コンクリート色)		黒 (アスファルト色)、グレー (コンクリート色)	
水量目安		600 ~ 800ml (4kg / 袋) 300 ~ 400ml (2kg / 袋)		160ml (600g / 本) ±15ml 調整範囲	
使用目安 可使時間 硬化時間	気温 30℃	使用目安	◎	◎	◎
		可使時間	2~3分	2~3分	2~3分
		硬化時間	15分	15分	15分
	気温 20℃	使用目安	◎	◎	◎
		可使時間	7~8分	7~8分	7~8分
		硬化時間	30分	30分	30分
気温 10℃	使用目安	○	○	○	
	可使時間	20~25分	20~25分	20~25分	
	硬化時間	60分	60分	60分	
特徴		比較的、粘度を抑えたベースモデル。コテ通りの良さと、水量を調節することで、薄層~立体成型まで対応します。		水を入れてよく振り流し込むだけで、クラック等を簡単に補修できます。	

注意事項	使用上の注意事項	<ul style="list-style-type: none"> ① 5℃以上で使用してください。 ② 建築構造物の補強には使用しないでください。 ③ 異物の混入は絶対行わないで下さい。また混合に使用する水は、水道水の綺麗な水を使用してください。 ④ 速乾タイプですので、作業可能時間以内(可使時間)に使い切れる量だけご使用ください。 ⑤ 必要に応じて、あらかじめ養生してください。 ⑥ 施工箇所のホコリやゴミ、油脂がある場合は、除去してください。 ⑦ 水量を調整する事で粘度が変わります。目的に合わせて調節してください。 ⑧ 補修箇所の状態により、補強後にヒビ、浮き等が生じ割れることがあります。 ⑨ 吸湿すると硬化時間の変動や、強度低下する場合があります。 ⑩ 使用する補修箇所の条件、環境、施工面の状況により、十分な補修性能が得られない場合があります。このような場合あらかじめ試験施工し、ご確認の上、本施工ください。
	危険有害性情報	<p>危険</p> <ul style="list-style-type: none"> ・皮膚刺激 ・アレルギー性皮膚反応の恐れ ・重篤な眼の損傷 ・呼吸器への刺激の恐れ
	安全対策	<ul style="list-style-type: none"> ● 粉塵を吸引しないこと ● 手袋、ゴーグル、マスクを使用すること ● 皮膚に付着した場合は直ちに水で洗い流すこと ● 水や空気中の水蒸気と反応して急硬化するので、密閉、乾燥保管すること ● アルカリ性なので酸性物質との接触は避けること ● この製品を使用する時に、飲食または喫煙しないこと
	応急処置	<ul style="list-style-type: none"> ● 吸入した場合、新鮮な空気の場所に移動し、ただちに医師に連絡すること ● 皮膚に付着した場合、ただちに大量の水と石けんで洗い流し、汚れた衣服は洗濯すること ● 目に入った場合、ただちに大量の水道水で数分間洗い、医師の診断を受けること ● 飲み込んだ場合、無理に吐かせずすぐに口をすすぎ、医師の診断を受けること
	取扱上の注意	<ul style="list-style-type: none"> ● 取扱者のばく露防止策・適切な保護具(マスク、ゴーグル、手袋)を着用すること ● 火災、爆発の防止などの適切な技術的対策・アルカリ性なので、酸性物質との接触を避ける ● エアロゾル・粉じんの発生防止策・むやみに開封しない、使い残しは密閉すること
	保管上の注意	<ul style="list-style-type: none"> ● 混合接触させてはならない物質・水、空気中の水蒸気、強酸物質、液体など ● 保管条件(適切な保管条件及び避けるべき保管条件)・水と接触の恐れのない、乾燥した屋内に保管すること、梱包材に破損、破裂がないか確認し、密閉保管すること
廃棄上の注意	<p>〈安全で環境上望ましい廃棄の方法〉都道府県知事の規則に従って廃棄する(容器・包装材の適正な処理方法)汚れていない包装材は、一般ゴミ(事業ゴミ)と同様に処分する</p>	

発売元 **墨東化成工業株式会社**

〒130-0025 東京都墨田区千歳 1-8-14 TEL : 03-3635-1111
FAX : 03-3635-1119

製造元 **ACライフダクトカンパニー株式会社**

〒102-0093 東京都千代田区平河町二丁目12番18号

超速乾・高耐久 コンクリート/アスファルト補修材

ビーケー BKメンテ

水と混ぜるだけで素早く高耐久な補修が出来る高性能補修材



BKメンテ

段差修正・パッチング・穴補修・壁面修正 等
NET. 20 kg

そのまま
袋練り



BKメンテ ボトルタイプ

クラック補修・目地流し込み・防草処理 等
NET. 6 kg

そのまま
ボトルで
注入



墨東化成工業株式会社
<http://www.bkk.co.jp>

ラインナップ

スコップワン

高耐久のスコップワンは、高品質の道路修補材から配合を反映して、高品質の修補材を製造しています。

スコップワンEX

※最大タイプ (最大粒径 5mm)

大きく
強く
速乾

現場加熱式特殊合材 アスコンライト

現場加熱式特殊合材

アスコンライト

ドライアスフェルト

高耐久のドライアスフェルトは、高品質の道路修補材から配合を反映して、高品質の修補材を製造しています。

常温アスファルト合材用プライマー BKスプレー

常温アスファルト合材用プライマー

1 清掃する

補修箇所のホコリやゴミを出来る限り取り除いてください。



2 マスキングする

必要に応じ、ガムテープなどを用いて、マスキングをして下さい。



袋練りタイプ

3 よく振る

袋上部をカッターで切り、開口部分を絞ります。上下によく振って空気と混ぜます。



4 水を計量する

付属の計量カップにて、水量を計量します。(裏面、ラインナップ水量目安参照)



5 水を入れる

事前に計量した水を、BKメンテを入れた袋へ入れます。



6 よく混ぜる

水が行き渡るまで、よく揉んで混ぜます。粉が無くなるまで、素早く混ぜて下さい。



7 塗る(流し込む)

ひび割れや補修箇所に沿って、袋からそのまま流し込みます。



8 コテで仕上げ

コテなどで、平らに均します。



9 完了

硬化したら完了です。



ボトルタイプ

3 よく振る

ボトルを5～10秒程度、上下によく振って空気と混ぜます。



4 水を計量する

付属の計量カップにて、水量を計量します。(裏面、ラインナップ水量目安参照)



5 水を入れる

計量した水を入れます。



6 よく混ぜる

水が行き渡るまで、よく振ります。10秒程度を目安に、素早く行って下さい。



7 塗る(流し込む)

ひび割れや補修箇所に沿って流し込みます。



8 コテで仕上げ

コテなどで刷り込んで仕上げると、表面が平らに均されます。



9 完了

硬化したら完了です。



道路補修 ポットホール補修 段差補修 クラック補修 段差修正 マンホール補修 タイル補修
L型側溝の補修やリフレッシュ工事 床面改装 歩道・緑石の継ぎ目

BKメンテ

商品荷姿

20 kg / 箱
4 kg × 5 袋
または
2 kg × 10 袋

施工目安

1箱(20kg)あたり
1 m²
×
厚さ1 cm

カラー

● 黒 (アスファルト色)

● グレー (コンクリート色)

BKメンテ ボトルタイプ

商品荷姿

6 kg / 箱
600 g × 10 本入

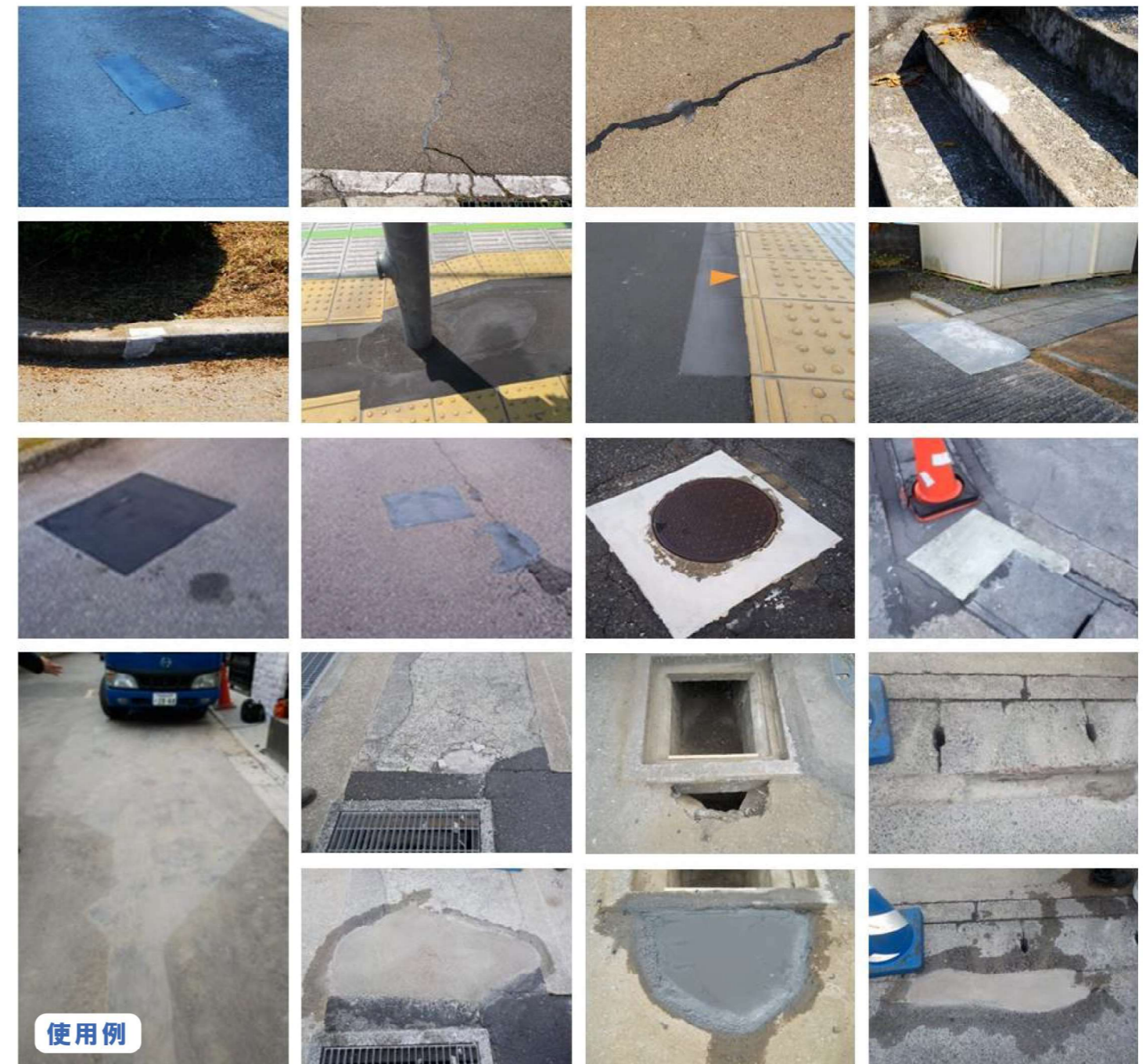
施工目安

1本(600g)あたり
幅1 cm
×
深さ1 cm
×
4 m

カラー

● 黒 (アスファルト色)

● グレー (コンクリート色)



使用例